

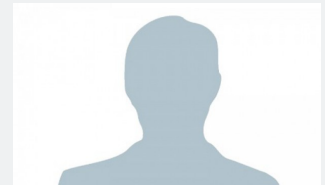
Planung endgültige Geometrie und Oberflächenabdichtung der Zentraldeponie Ormesheim, Saarland

Projektbeschreibung

Die EVS Gesellschaft für Abfallwirtschaft mbH betreibt in der Gemeinde Mandelbachtal – Ormesheim eine Zentraldeponie. Der Einbau der Müllmassen ist inzwischen so weit fortgeschritten, dass die Planung der Endprofilierung und endgültigen Oberflächenabdichtung der Deponie veranlasst wurde.

Vor Aufbringen der Oberflächenabdichtung sind umfangreiche Profilierungsmaßnahmen in Verbindung mit einer Böschungsabflachung mit einer Regelneigung 1:3 erforderlich. Zudem sind die Sicherung von Gasbrunnen, die Herstellung einer befestigten Zuwegung auf das Plateau, die Anlage von Betriebswegen und die zugehörigen Entwässerungsmaßnahmen notwendig.

Kontakt



Stefan Rosinus, Dipl.-Ing. (FH)

0681 – 95 08 33-23
rosinus@wsv-ingenieure.de



Planung endgültige Geometrie und Oberflächenabdichtung der Zentraldeponie Ormesheim, Saarland

Leistungen

- Objektplanung Leistungsphasen 1-3 HOAI Ingenieurbauwerke (bisher)
in Arbeitsgemeinschaft

Eckdaten

Auftraggeber

EVS / ABW GmbH

Bearbeitungszeit

2010 – laufend

Umfang

Deponiefläche = 10 ha
Entwässerungsgräben = 1.200 m
27 Gasbrunnen