



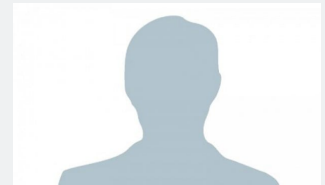
Geländemodellierung Käthe-Kollwitz- Straße, Saarbrücken

Projektbeschreibung

Im Saarbrücker Gewerbegebiet "Saarterrassen" wurden zusätzliche Gewerbegrundstücke auf einer Fläche von etwa 10.000 Quadratmetern auf der Unterterrasse entlang der südlichen Käthe-Kollwitz-Straße geschaffen.

Hierzu waren umfangreiche Rückbaumaßnahmen und Geländemodellierungen notwendig. Zudem wurden die Altlasten entsprechend dokumentiert.

Kontakt



Marc Hübsch

06864 – 930 90
huebsch@wsv-ingenieure.de



Geländemodellierung Käthe-Kollwitz-Straße, Saarbrücken

Leistungen

- Bauabsteckungen
- Digitales Geländemodell
- Massenermittlungen
- Bestandsplan

Eckdaten

Auftraggeber

GIU Flächenmanagement KG, Saarbrücken

Bearbeitungszeit

2011 – 2012

Umfang

Standortgröße 1 ha

Massenabtrag ca. 40.000 m³

Massenauftrag ca. 20.000 m³