



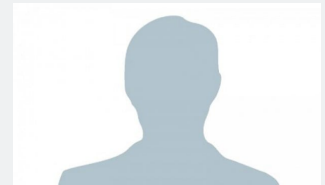
Bundesstraße B 405, Ortsdurchfahrt Fraulautern, Saarland

Projektbeschreibung

Im Bereich der Ortsdurchfahrt Saarlouis-Fraulautern war eine Bestandsvermessung als Grundlage zur Planung des Ersatzneubaus eines Brückenbauwerks über die DB, als auch für die Verkehrsführung während des Baus erforderlich.

In Ergänzung zu den topografischen Aufnahmen wurden auch alle relevanten Brückenbauwerke und Stützwände detailliert erfasst. Zudem wurde über die Gesamtmaßnahme ein digitales Geländemodell erstellt.

Kontakt



Marc Hübsch

06864 – 930 90
huebsch@wsv-ingenieure.de



Bundesstraße B 405, Ortsdurchfahrt Fraulautern, Saarland

Leistungen

- Terrestrische Aufnahme
- Digitales Geländemodell
- Aufnahme von Brücken- und Stützbauwerken
- Gleisvermessung und Koordination
- Herstellung Bestandslage- und Bauwerksplänen

Eckdaten

Auftraggeber

Landesbetrieb für Straßenbau, Neunkirchen

Bearbeitungszeit

2012

Umfang

Gesamtlänge = 1,74 km
Gleisanlage der DB = 400 m
Detailaufnahmen von 8 Stützwänden und 1
Brückenbauwerk