



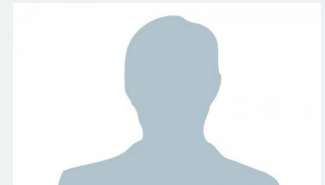
## Bundesstraße B 269, Saarwellingen – Nalbach, Saarland

### Projektbeschreibung

Der Verkehrsknotenpunkt Saarwellingen – Nalbach im Bereich der Verknüpfung der B 269 mit der L 141 und der L 337 soll baulich umgestaltet werden, da es sich um eine Unfallhäufigkeitsstelle handelt.

In Ergänzung zu den topografischen Aufnahmen wurden auch ein Brückenbauwerk und die Entwässerungsanlagen detailliert erfasst. Zudem wurde über die Gesamtmaßnahme einschließlich des Bauwerkes ein digitales Geländemodell erstellt.

### Kontakt



**Marc Hübsch**

06864 – 930 90  
[huebsch@wsv-ingenieure.de](mailto:huebsch@wsv-ingenieure.de)



## Bundesstraße B 269, Saarwellingen – Nalbach, Saarland

### Leistungen

- Terrestrische Aufnahme
- Digitales Geländemodell
- Aufnahme eines Brückenbauwerks
- Gleisvermessung
- Erfassung aller Entwässerungsanlagen
- Herstellung Bestandslage- und Bauwerkspläne

### Eckdaten

#### Auftraggeber

Landesbetrieb für Straßenbau, Neunkirchen

#### Bearbeitungszeit

2013

#### Umfang

Gesamtlänge = 2,67 km  
Gleisanlage der DB = 400 m  
Detailaufnahme von 1 Brückenbauwerk  
Erfassung der Entwässerungsanlagen