

Beweissicherungsverfahren Berliner Promenade im Zuge des Baus der harten Uferkante Saarbrücken

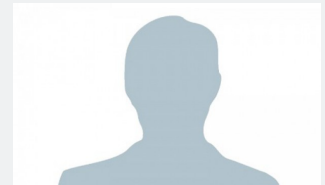
Projektbeschreibung

Durch den Bau der "Harten Uferkante" – ein Teilprojekt von "Stadtmitte am Fluss"- sind Beeinträchtigungen an den angrenzenden Geschäfts- und Bürogebäuden nicht auszuschließen.

Daher wurden die Häuser entlang der Berliner Promenade von der Luisenbrücke bis zur Wilhelm-Heinrich-Brücke außen als auch im Innenbereich vorsorglich dokumentiert und vorhandene Schäden erfasst.

Im Bereich der Außenfassaden der bis zu 8 Stockwerke hohen Gebäude wurden die Arbeiten von einer Hubarbeitsbühne ausgeführt.

Kontakt



Stefan Rosinus, Dipl.-Ing. (FH)

0681 – 95 08 33-23
rosinus@wsv-ingenieure.de

Beweissicherungsverfahren Berliner Promenade im Zuge des Baus der harten Uferkante Saarbrücken

Leistungen

- Beweissicherung
- Fotodokumentation
- Anbringung von Rissmonitoren

Eckdaten

Auftraggeber

Landeshauptstadt Saarbrücken

Bearbeitungszeit

2010

Umfang

8 Geschäftshäuser (außen und innen)